

DEUTSCHE GLASFASER

DER DIGITAL-VERSORGER DER REGIONEN

Breitbandausbau VG Nieder-Olm – OG Ober-Olm



VORSTELLUNG

Dirk Peschel

Senior Manager Kommunale Kooperation

d.peschel@deutsche-glasfaser.de

Deutsche Glasfaser

Büro Saarlouis

Am Saaraltarm 1

66740 Saarlouis



Unternehmensgruppe Deutsche Glasfaser

Führender Glasfaseranbieter für den ländlichen Raum in Deutschland



Wir planen, bauen und betreiben zukunftsfähige Glasfasernetze und bringen Glasfaser schnell und wirtschaftlich in den ländlichen Raum.



Wir verfügen über das Know-how, die erforderlichen Investitionsmittel sowie State-of-the-Art-Technologie und setzen auf partnerschaftliche Beziehungen zu allen Beteiligten.



Gemeinsam schaffen wir ein digitales Bürgernetz und leisten damit einen entscheidenden Beitrag für den Wohlstand in den Regionen.

Standorte

Bundesweit im ländlichen Raum aktiv



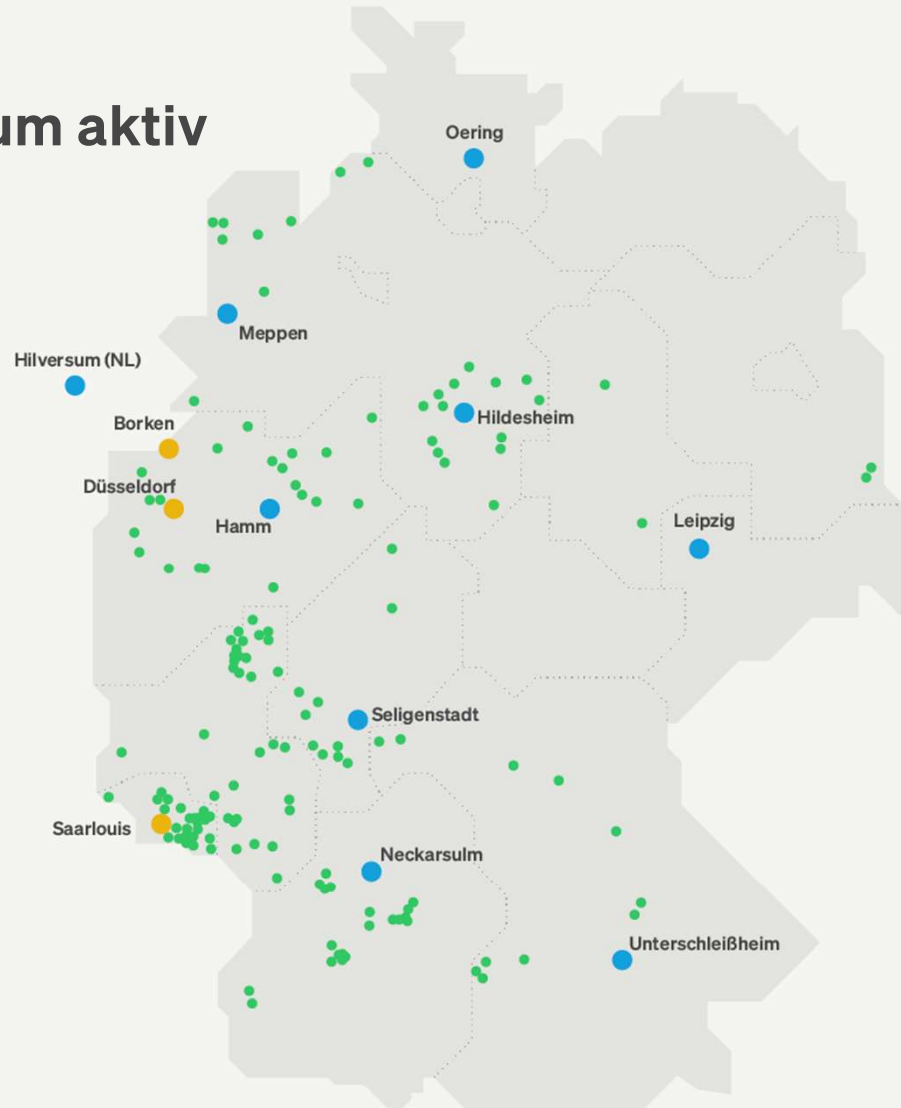
Düsseldorf



Borken



Saarlouis



9

Regionale
Bürostandorte

117

Vertriebsstandorte
Stand: 30.06.2023

Zahlen, Daten, Fakten

Deutsche Glasfaser auf einen Blick

> **1,8 Mio.**

Verlegte
Glasfaseranschlüsse
(FTTH)

> **1,1 Mio.**

Kunden, die einen FTTH-Vertrag
unterschrieben haben

> **1.750**

Kommunen in FTTH-Projekten

Ca. 2.000

Mitarbeiter:innen

> **5.000**

Mitarbeiter:innen
unserer Baupartner
für uns im Einsatz

> **40.000**

monatlich gebaute
Anschlüsse (FTTH) in 2022

Kapitalausstattung

Zwei finanzstarke, langfristig orientierte Investoren

EQT

EQT ist eine börsennotierte schwedische Investmentgesellschaft. Sie setzt auf langfristige Beteiligungen mit nachhaltiger Ausrichtung. EQT verwaltet ein Beteiligungsvermögen von 41 Mrd. Euro und besitzt unter anderem eine Reihe führender Glasfasernetzbetreiber in Europa.

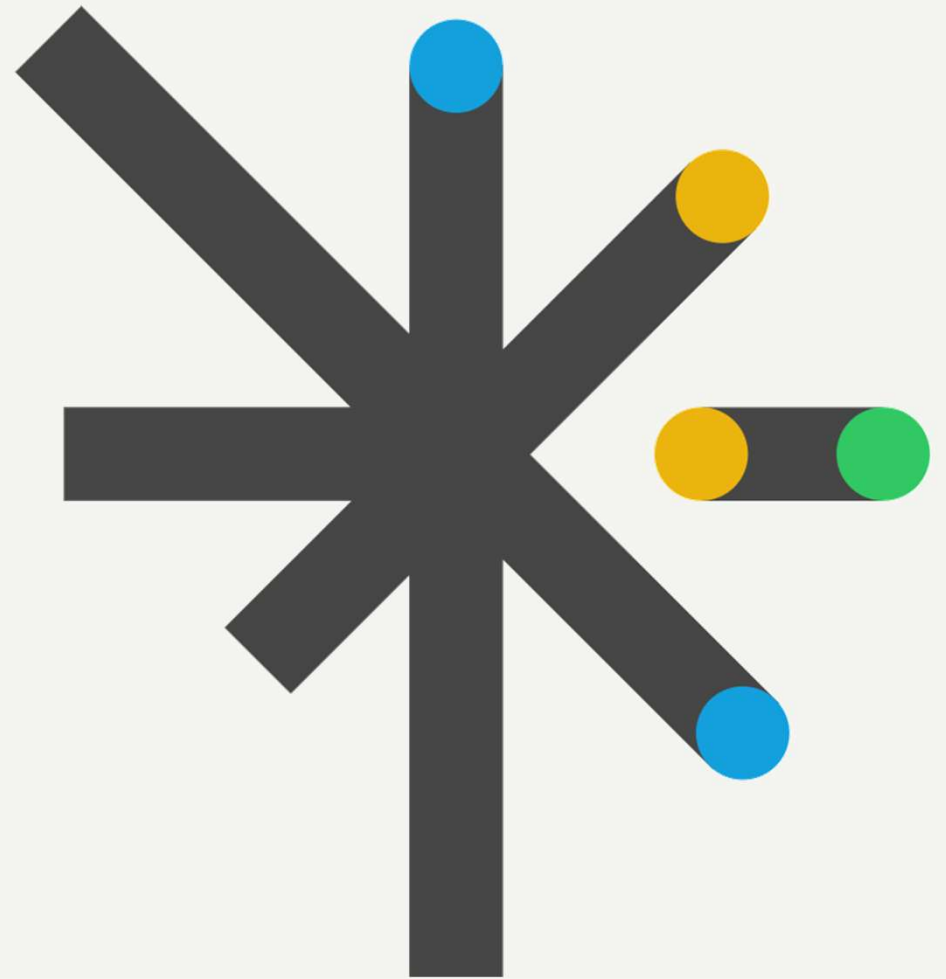
Deutsche Glasfaser
7 Mrd. Euro
Investitionsvolumen

51% **49%**

OMERS

OMERS ist einer der größten kanadischen Pensionsfonds. Der Fonds setzt auf nachhaltige, langfristige, stabilitätsorientierte Investments und verwaltet ein Anlagevermögen von rund 70 Mrd. Euro.

WARUM GLASFASER?



Warum Glasfaser?

Vieles viel besser. Für Sie und für kommende Generationen.

1

Leistungsstark

- leistungsstärkste Technologie
- überragend schnelle Up- und Downloadraten mit Lichtgeschwindigkeit

3

Nachhaltig

- deutlich energieeffizienter als herkömmliche Kupfernetze
- Digitalisierung schafft neues Potenzial für das Thema Nachhaltigkeit

2

Stabil

- reibungslose Echtzeitanwendungen
- Unabhängig von den Internetaktivitäten der Nachbarn

4

Zukunftsfähig

- Bereit für den Bandbreitenbedarf von heute und morgen
- Leicht skalierbar

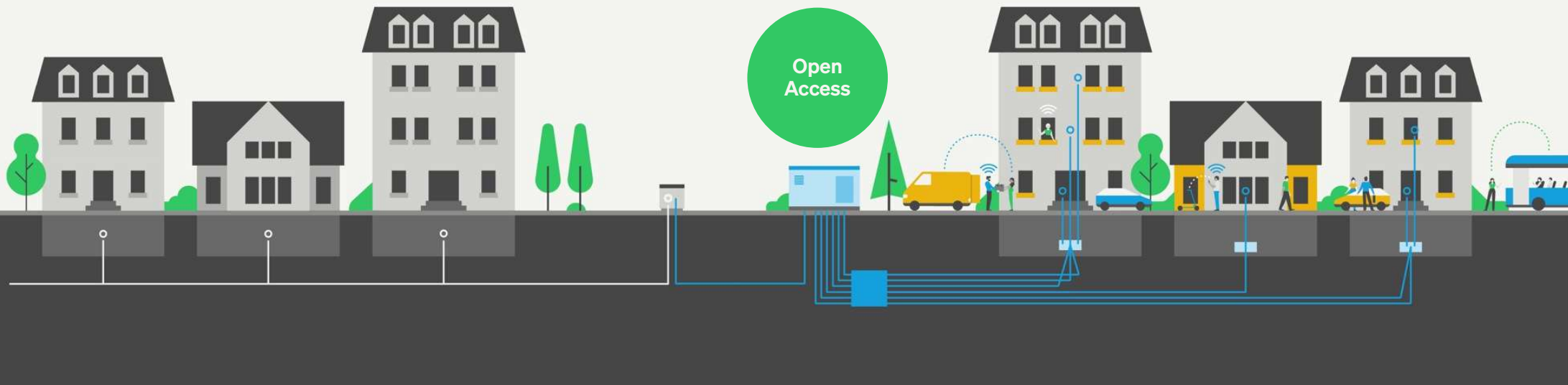
Zukunftsfähige Infrastruktur

Fiber To The Home beendet Kupfer-Zeitalter

Kupferkabel
bis ins Haus

✗	Leistungstärkste Technologie	✓
✗	Up- und Download mit Lichtgeschwindigkeit	✓
✗	Stabiles Netz für reibungslose Echtzeitanwendungen	✓
✗	Energieeffiziente Datenübertragung	✓

Glasfaser
bis in jede Wohnung





Projektablauf

PROJEKTDDETAILS OBER-OLM

ERSCHLIEBUNG VON CA.
2.035 HP PK



Privatwirtschaftlicher Ausbau nach Plan: Gebietsanalyse

1



Gebiets-
analyse

Wir prüfen, ob der Netzausbau generell realisierbar ist anhand von:

- *Landschaftlichen Gegebenheiten*
- *Präziser Geo-Datenerfassung mit Mobile Mapping und Bodenradar*
- *Baulichen Gegebenheiten*
- *Vorhandener Bandbreitenversorgung*
- *Anfallenden Ausbaukosten*



Wir berücksichtigen alle zur Verfügung stehenden Daten und schaffen so beste Voraussetzungen für eine Infrastruktur, die zur digitalisierten Zukunft passt.

Privatwirtschaftlicher Ausbau nach Plan: Kooperationsvereinbarung mit Kommune

2



Kooperations-
vereinbarung
mit Kommune

Wir planen jeden Schritt zusammen mit den Kommunen, um deren Anschluss es geht. Und damit jeder Partner weiß, woran er ist, legen wir die Bedingungen für die Vertriebs- und Bauphase in einem Kooperationsvertrag fest.

In diesem Schritt erhalten die Kommunen alle Informationen zu Themen wie Vertriebsablauf, Bauverfahren, Marketingaktionen und PoP-Standorten (Point of Presence = Hauptverteilerstationen).

Privatwirtschaftlicher Ausbau nach Plan: Nachfragebündelung

3



Nachfrage-
bündelung

Jetzt heißt es möglichst viele Menschen vom Anschluss an die Zukunft zu begeistern. Das nennen wir „Nachfragebündelung“ und hat den Zweck, die Wirtschaftlichkeit des Projektes zu erhöhen.

Wir nutzen Infoabende, stationäre Service-Points, persönliche Gespräche und Werbemaßnahmen, um alle in der Gemeinde ausreichend zu informieren und die erforderliche Vertragsquote für einen privatwirtschaftlichen Ausbau zu erreichen.

Projektlauf

Phase 3: Nachfragebündelung

Klassische Werbung

(Mailings, Anzeigen, Pressemitteilungen, Außenwerbung)

Online Marketing

(Social Media, Online Gebietsseiten, Google Adwords, Partnerprogramm)

Servicepunkt

(POS mit Fensterbeklebung & Inventar, Infostände bei Einzelhändler, Shop-in-Shop-Lösungen)



Veranstaltungen

(Infoabende, Glasfasertage, Nachbarschaftsberatungen)

Multiplikatoren Marketing

(Multiplikatoren, Vertriebspartner – D2D, Bürgermeister, Bürgerinitiativen, Einzelhändler)

Übersicht der Maßnahmen

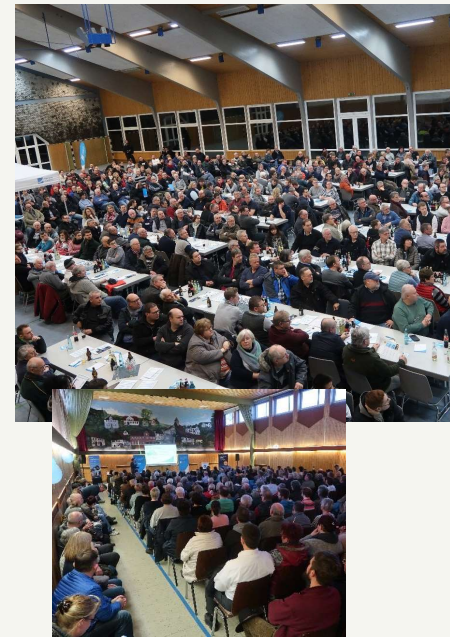
Außenwerbung



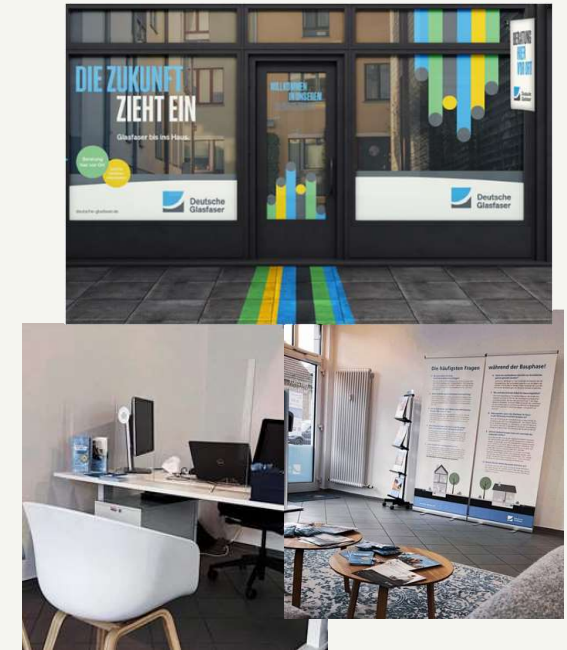
Haushaltsmailings



Infoabende



Servicepunkte



Privatwirtschaftlicher Ausbau nach Plan: Planungsphase

4



Planungs-
phase

Sobald die Vertragsquote erreicht ist, beginnt die detaillierte Bauplanung.

Bestandteile der Bauplanung sind:

- *die Feinplanung des Ausbau- Polygons*
- *die Backbone-Zuführung*
- *die Standorte für Umverteilerstationen*
- *die systematische Einteilung des Polygons in Bauabschnitte (je ca. 40 Haushalte)*
- *Sonderquerungen, z. B. bei Bahntrassen, Gewässern oder Brücken*

Privatwirtschaftlicher Ausbau nach Plan: Bauphase

5

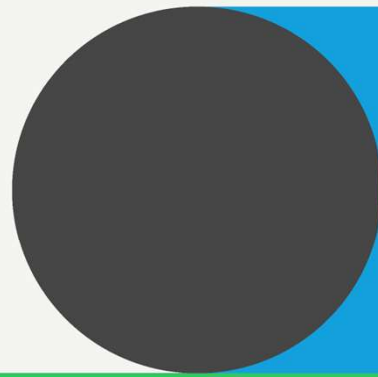


Bauphase

Eine enge Abstimmung mit der Verwaltung und regelmäßige Information der Privathaushalte und Unternehmen sind für uns während der Bauphase selbstverständlich. Unter anderem sind wir in lokalen Baubüros vor Ort, beantworten Fragen und kümmern uns, wenn mal Probleme auftreten.

Wir nutzen verschiedene Verfahren, um die Leerrohrverbünde für die Glasfaser in die Erde zu verlegen. Je nach Bodenbeschaffenheit wird das jeweils effizienteste oder schonendste Verfahren angewendet.

BAU AUF GLASFASER-NIVEAU



Glasfaser-Ausbauverfahren

Unsere Verfahren



Fräsen



Traditionelle Bauweise



Spül-Bohr-Verfahren



Nach Glasfaser-Ausbauarbeiten Wiederherstellung Ursprungszustand

Der Ablauf der Bauphase – Phase 4 Planung und Projektierung

- Definition des Ausbau-Polygons
- Backbone-Zuführung
- Standorte für Hauptverteilerstationen (Point of Presence = POP)
- Standorte für Unterverteilerstationen (Distribution Points = DP)
- Systematische Einteilung des Polygons in Bauabschnitte (DP-Bereiche) mit je ca. 40 Haushalten



PoP – Point of Presence

Unsere Zentrale Verteilerstation im Ort

PoP Groß

Grundstück mind. 38 m²



PoP Mittel

Grundstück mind. 24 m²



PoP Klein

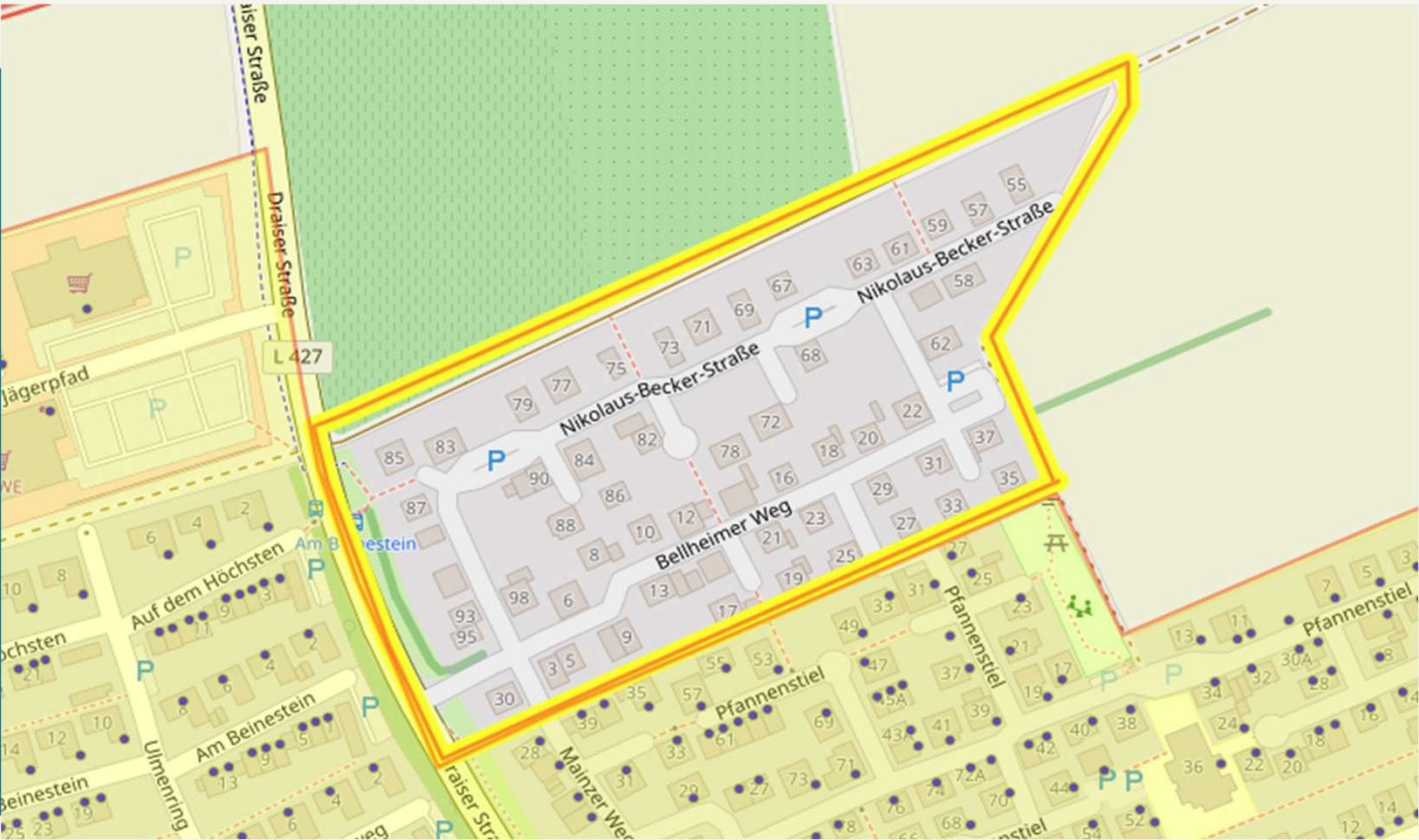
Grundstück mind. 13 m²



Übersicht Anschlussgebiete: Ober-Olm An der Wiesenmühle noch in Prüfung



NBG - Kein Ausbau wegen Versorgung durch DTAG



NBG - Kein Ausbau wegen Versorgung durch DTAG



Anschlussmodell

Leitungswege im Haus

Router

- Wahl zwischen DG und eigenen Router
- Installation durch Kunden

GF-TA

- Installation durch Baupartner

NT

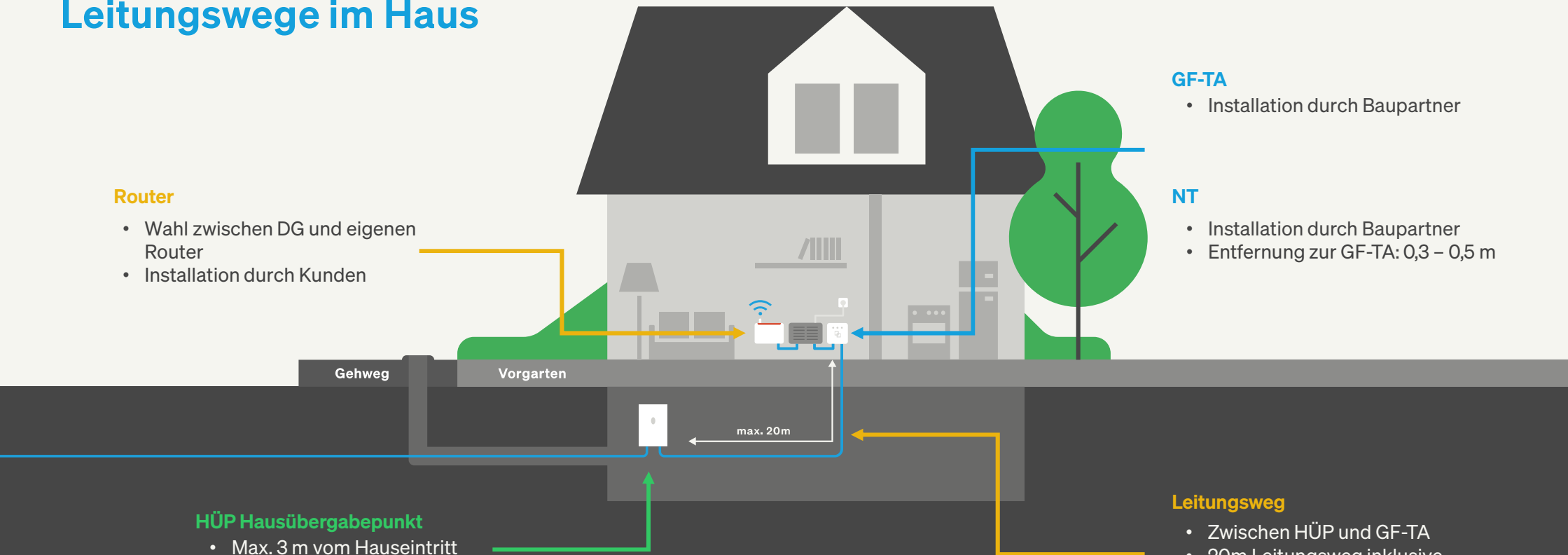
- Installation durch Baupartner
- Entfernung zur GF-TA: 0,3 – 0,5 m

HÜP Hausübergabepunkt

- Max. 3 m vom Hauseintritt
- Installation durch Baupartner
- Verbindung zu NT über Glasfaser

Leitungsweg

- Zwischen HÜP und GF-TA
- 20m Leitungsweg inklusive
- Vom Kunden vorzubereiten



Privatwirtschaftlicher Ausbau nach Plan: Aktivierung und Inbetriebnahme

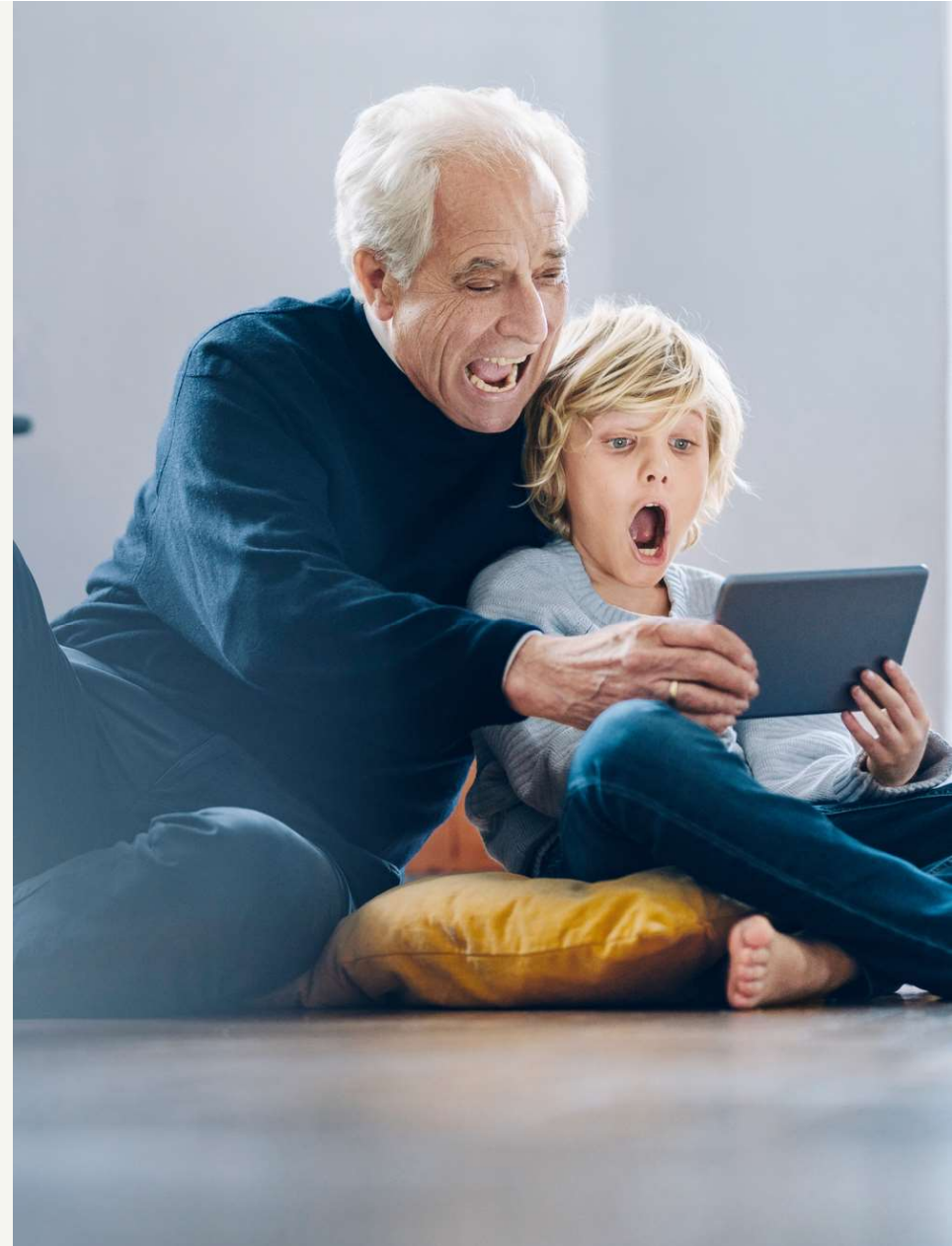
6



Aktivierung
und Inbetrieb-
nahme

Nach Fertigstellung sorgen wir für einen reibungslosen Netzbetrieb und kümmern uns natürlich auch um sämtliche Anliegen unserer Kunden.

TARIFE UND PREISE



Tarife für Privatkunden

Gratis
Glasfaser-
Hausanschluss
mind.
750 EUR
sparen

Einmalige
Bereitstellungs-
gebühr
69,99 EUR

	DG basic 100	DG classic 300	DG premium 500	DG giga 1000
Internet-Flatrate	✓	✓	✓	✓
Download bis zu	100 Mbit/s	300 Mbit/s	500 Mbit/s	1.000 Mbit/s
Upload bis zu	50 Mbit/s	150 Mbit/s	250 Mbit/s	500 Mbit/s
Flatrate ins dt. Festnetz	✗	✓	✓	✓
Telefonie ins dt. Festnetz		ab 2,9 Ct./Min.		
Flatrate ins dt. Mobilfunknetz	✗	✗	✓	✓
Telefonie ins dt. Mobilfunknetz		ab 19 Ct./Min.		
Wechselgarantie Tarif testen und im 12. Monat wechseln ¹	✗	✓	✓	✓
Preis monatlich	24⁹⁹ EUR ¹	24⁹⁹ EUR ¹	24⁹⁹ EUR ¹	24⁹⁹ EUR ¹
Ab dem 13. Monat monatlich	39,99 EUR	49,99 EUR	69,99 EUR	89,99 EUR

Preise s.
rechtliche
Hinweise

Unsere gemanagten Glasfaser-Router Für jeden das passende Modell



Mit
WLAN
6E

zzgl.
6 99
EUR
monatlich

**DG WLAN Plus Bundle
Router + Verstärker**
+ HomePass™ by Plume®



Mit
WLAN
6E

zzgl.
4 99
EUR
monatlich

DG WLAN Plus Router
+ HomePass™ by Plume®



zzgl.
6 99
EUR
monatlich

AVM FRITZ!Box

Preise s.
rechtliche
Hinweise

Wichtige Hinweise zu Preisen und Konditionen:

Weitere Detail-Informationen zu den hier gezeigten Preisen und Konditionen finde Sie:

- in den ausgelegten Broschüren, Flyern und Vertragsunterlagen
- auf unserer Website unter www.deutsche-glasfaser.de

Gerne beantworten unsere Berater auch Ihre Fragen persönlich.

Sprechen Sie uns an!



Tarife für Privatkunden

Ihre Vorteile



100 % zukunftsicher

Mit der unlimitierten Leistungsfähigkeit von Glasfaser für die Zukunft gerüstet sein.



Keine doppelten Kosten²

Bis zu 12 Monate lang kostenlos surfen, solange Ihr Altvertrag noch läuft.



Stabile Bandbreiten

Volle Leistung bis in Ihr Haus



Wechselgarantie³

Wunschtarif testen und im 12. Monat einfach wechseln



Gratis Glasfaser-Hausanschluss¹

Mindestens 750 EUR sparen.



DG professional

Für Selbstständige und Kleinunternehmer

Gratis
Glasfaser-
Hausanschluss
mind.

750 EUR
sparen

Einmalige
Bereitstellungs-
gebühr

69,99 EUR

	DG professional 300	DG professional 600	DG professional 1000
Internet-Flatrate Download bis zu Upload bis zu	✓ 300 Mbit/s 150 Mbit/s	✓ 600 Mbit/s 300 Mbit/s	✓ 1.000 Mbit/s 500 Mbit/s
Flatrate ins dt. Festnetz Telefonie ins dt. Festnetz	✓	✓	✓
Flatrate ins dt. Mobilfunknetz Telefonie ins dt. Mobilfunknetz	✗ ab 16 Ct./Min.	✓	✓
Wechselgarantie Tarif testen und im 12. Monat wechseln ¹	✗	✓	✓
DG Wunschrouter	✓	✓	✓
Preis monatlich	39⁹⁹ EUR*	39⁹⁹ EUR*	39⁹⁹ EUR*
Ab dem 13. Monat monatlich	79,99 EUR	99,99 EUR	129,99 EUR

Preise s.
rechtliche
Hinweise

DG public

Glasfaserangebot für öffentliche Einrichtungen

- Symmetrische Bandbreiten ab 300 Mbit/s (Download/Upload)
- 100% Leistung ohne Reichweitenabhängigkeit
- Attraktive erweiterbare Optionen (Telefonie, Daten, Service)
- Eine Rechnung über alle Anschlüsse
- Erstklassiger Business-Service
- Vergünstigung für Zweit- und Drittanschlüsse



Vorteile bei Deutsche Glasfaser

100% echte Glasfaser

Deutsche Glasfaser bietet zahlreiche Vorteile für Kommunen, Haushalte und Unternehmen:

- ✓ **Ohne Baukosten** für den Hausanschluss während der Nachfragebündelung für den Kunden!
- ✓ Eigenwirtschaftlich, **ohne Kosten für die Gemeinde!**
- ✓ Offene Netze (**OpenAccess**) – andere Anbieter können auf unser Netz
- ✓ **100-prozentiger Ausbau des Anschlussgebiets** innerhalb des Ausbaupolygons



**VIELEN DANK
FÜR IHRE
AUFMERKSAMKEIT.**



**Deutsche
Glasfaser**